

Einrichten des HMT E-Mail-Kontos auf einem Android-Gerät (Samsung, LG, Huawei, Google)

LEHRENDE & MITARBEITER_INNEN



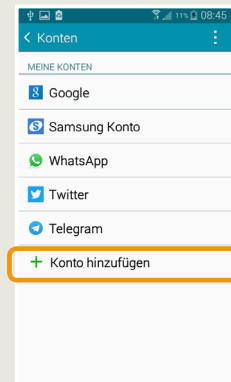
1 Öffnen Sie auf Ihrem Telefon die **Einstellungen**.



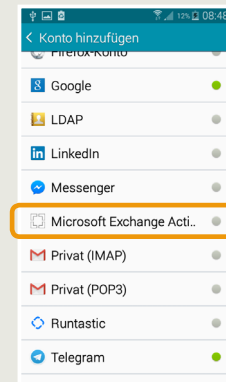
2 Wählen Sie als nächstes **Konten**.



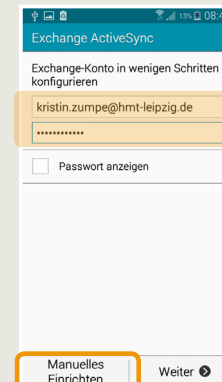
3 Hier geht es weiter mit **Konto hinzufügen**.



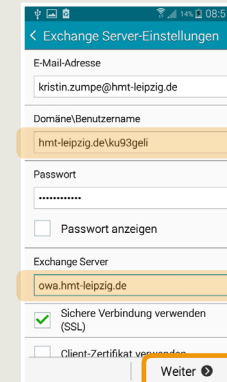
4 Wählen Sie **Microsoft Exchange** oder **Microsoft Exchange ActiveSync**.



5 Geben Sie Ihre HMT E-Mail-Adresse und Ihr Passwort ein. Wählen Sie **Manuelles Einrichten**.



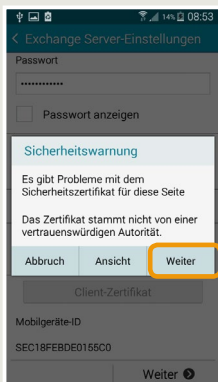
6 Ändern Sie **Domäne** in hmt-leipzig.de[Ihr Benutzername] und **Exchange Server** in owa.hmt-leipzig.de.



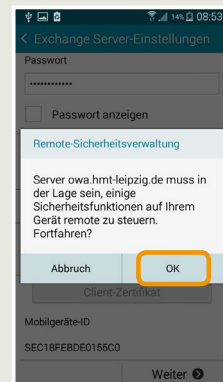
7 Bestätigen Sie die Aktivierung mit **OK**.



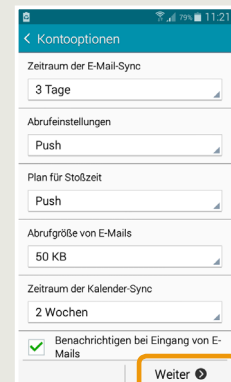
8 Bestätigen Sie die Sicherheitswarnung mit **Weiter**.



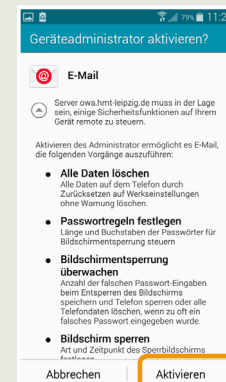
9 Bestätigen Sie Abfrage der Remote-Sicherheitsverwaltung mit **OK**.



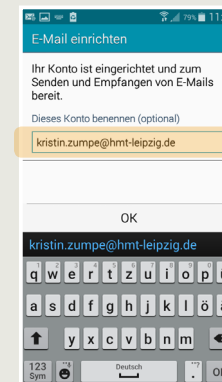
10 Hier können Sie weitere Einstellungen für das E-Mail Konto vornehmen. Bestätigen mit **Weiter**.



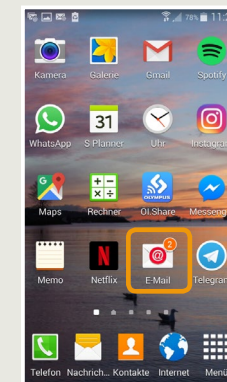
11 Bestätigen Sie die Aktivierung des Geräteadministrators mit **Aktivieren**.



12 Ändern Sie ggf. die Benennung Ihres E-Mail Kontos. **OK**, um fortzufahren.



13 Das neu eingerichtete Konto finden Sie nun unter **E-Mail**.



Bei Fragen oder Problemen hilft Ihnen der **IT-Support**

- 0341 21 44-888
- helpdesk@hmt-leipzig.de

